

Baita Fratelli

Monti di Treccione





Waar ligt het?

Links bovenaan gele marker

Westzijde Comomeer

Dichtbij Mennagio

Omtrek 

120 m ▾

Oppervlak

635 m² ▾





Monti di Treccione

Comomeer

- Ongeveer 30 percelen op de top
- 50% vermoedelijk in gebruik
- Voornamelijk 2e huisjes



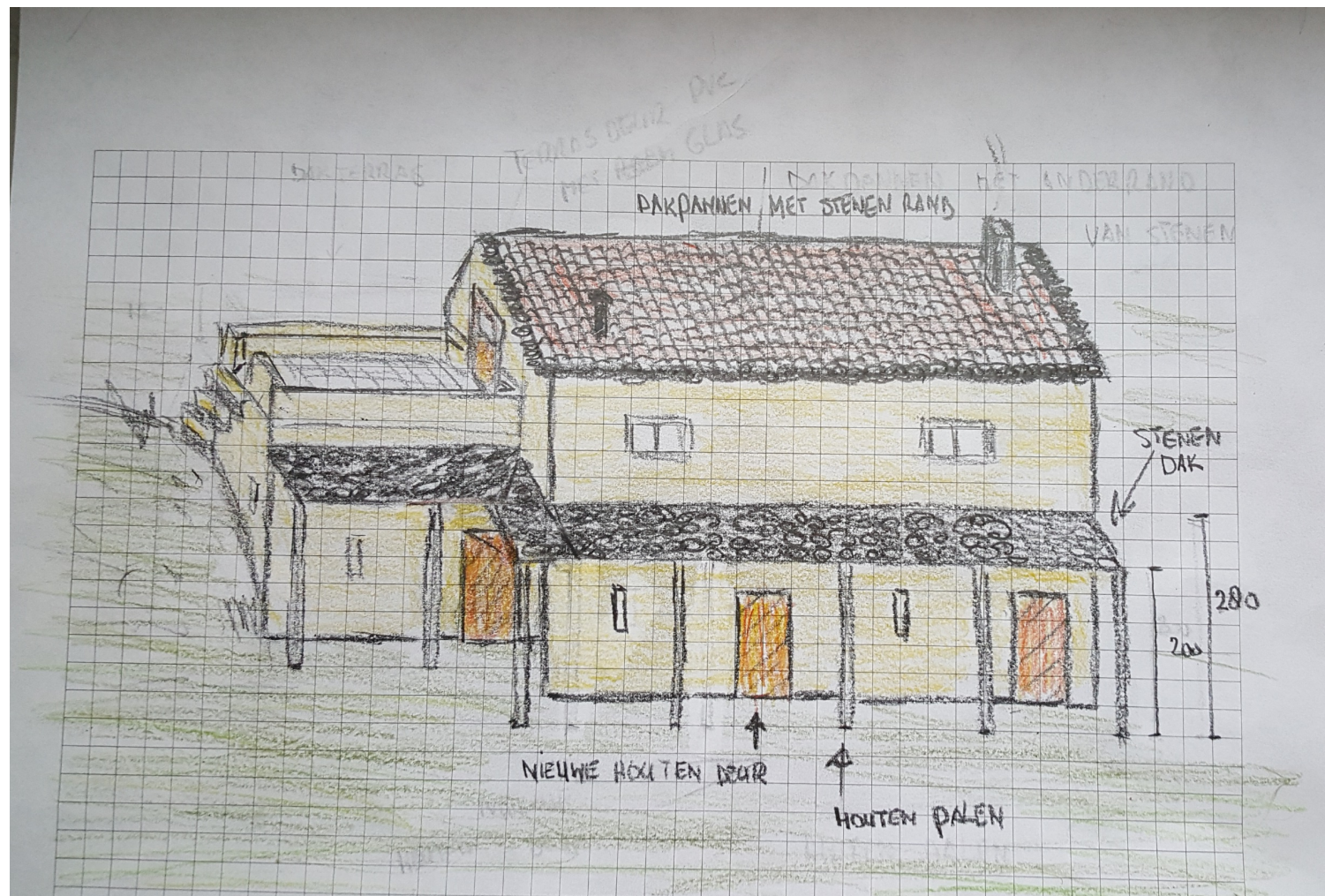
De muren van
dichtbij bekeken



De huidige lichtkoepel
met ventilatie van de
aanbouw



Uitzicht vanaf de
1^e verdieping

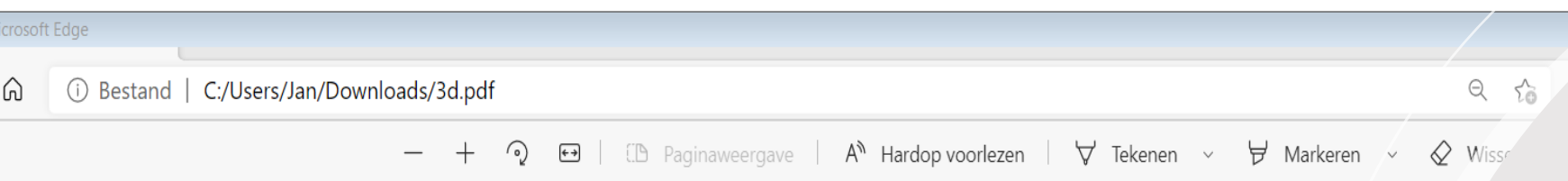


Wat willen we er van maken; een schets

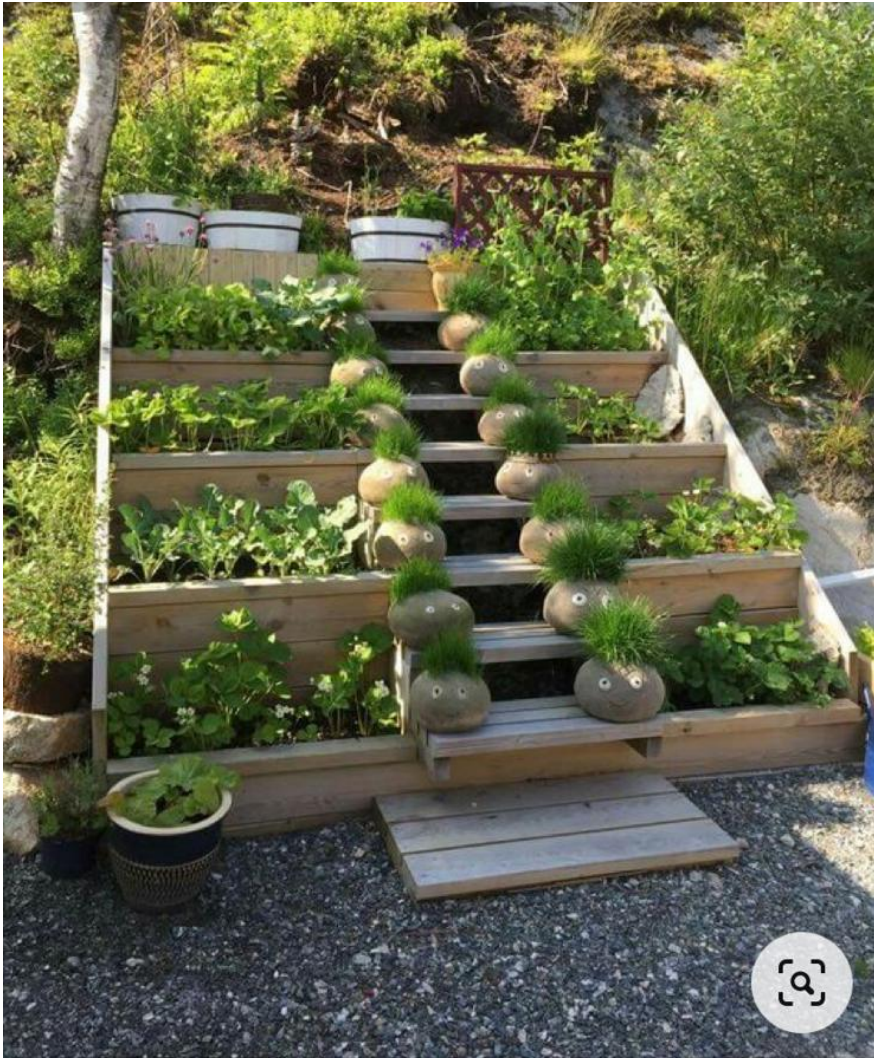


Bij het huisje horen ook nog lapjes grond rondom het huis.

- De meeste zijn op deze kadastrale kaart in beeld (geel gemarkeerd).
- Weides en bospercelen.
- Lapjes van 160 m² tot 730 m²
- In total 4500 m².



- Van potloodschets naar het ontwerp van de geometra.



Gardening Soul
158k volgers

Volg



In de tuin een schuurtje zetten of een moestuin aanleggen wordt een uitdaging

Welkom terug, Ruud



- Dat wordt terrassen maken door keermuren te plaatsen.
- Met lokale materialen



Uitzicht wandelroute onder de huisjes

Op de website van de geometra: Baita Fratelli

